

ART — DE *acte 4* FAMILLE

FESTIVAL
ARTISTIQUE

DU 20 SEPTEMBRE AU
30 NOVEMBRE 2025

By **omart**

QUAND L'ART RÉINVENTE LE QUOTIDIEN !



SEPTEMBRE 2025

DOSSIER DE PRESSE

une coproduction **omart** x **metronomi**


avec le soutien

MÉTROPOLE
GRAND LYON



SOMMAIRE

UN ADN UNIQUE : L'ART EN PARTAGE !	P — 03
LE CENTRE D'ÉCHANGES DE LYON PERRACHE : TERRAIN DE CRÉATION ET D'EXPOSITION DE CETTE 4^{ÈME} ÉDITION	P — 07
LA MÉTROPOLE DE LYON OUVRE LE CENTRE D'ÉCHANGES DE LYON PERRACHE À AIRT DE FAMILLE	P — 09
L'ART EST ICI, PARTOUT, AUTOUR DE VOUS !	P — 11
LA MÉTAMORPHOSE DES MONDES	P — 12
LES NOUVEAUTÉS CETTE ANNÉE !	P — 20
UNE AVENTURE COLLECTIVE ET ENTREPRENEURIALE	P — 22
OMART : L'ART POUR TOUS, PARTOUT !	P — 24
LE FESTIVAL EN CHIFFRES	P — 26
INFOS PRATIQUES & BILLETTERIE	P — 27
CONTACT PRESSE	P — 28



UN ADN UNIQUE : L'ART EN PARTAGE !

UN FESTIVAL ARTISTIQUE PARTICIPATIF, INCLUSIF ET ENGAGÉ !

Depuis sa création en 2022, le festival **AïRT DE FAMILLE** bouscule les codes traditionnels de l'exposition pour offrir au public **une expérience artistique unique, immersive et collective.**

Chaque année, il transforme un lieu emblématique de Lyon en un incroyable terrain de jeu pour les artistes du programme d'incubation **omart.**



© metronomi - Artiste Bart Lanzini

Un concept artistique original et participatif.

AïRT DE FAMILLE se distingue par sa capacité à fédérer artistes et grand public autour d'une aventure ouverte à tous. Fidèle à sa vocation de rendre l'art vivant et ouvert à tous, **le festival invite chacun à participer activement en déposant un objet personnel, confié à la créativité d'un artiste.**

Près de **2 000 d'objets** ont déjà été collectés et transformés depuis la première édition. Ce geste simple devient le point de départ d'une **expérience artistique** qui interroge notre rapport aux objets, à la mémoire et à la création et révèle la beauté cachée de l'ordinaire.



© metronomi - Artiste Trépid

Une exposition immersive et accessible.

Bien plus qu'une exposition « classique », **AIRT DE FAMILLE** imagine chaque année, dans un lieu différent, un parcours scénographié et sensoriel, investissant chaque recoin et chaque espace pour proposer aux visiteurs une immersion totale dans l'univers des artistes résidents.

Le public déambule ainsi dans des mondes colorés, du sol au plafond, et peut rencontrer les artistes, assister à des ateliers ou découvrir les coulisses de la création.

Fidèle à la raison d'être d'**omart** d'offrir de « **l'art, partout, pour tous** », l'accessibilité est au cœur du projet, notamment avec de nombreux créneaux gratuits réservés aux jeunes et aux publics éloignés.



Visite commentée du festival **AIRT DE FAMILLE** avec **les Toki**

Un festival en quatre temps.

La magie du festival repose sur un processus collectif en quatre grandes étapes :

TEMPS
01

LA COLLECTE

Dès le mois de mars, habitants et entreprises mécènes ont déposé des objets promis à une seconde vie. Cette année, **600 objets** ont été collectés.

TEMPS
03

L'EXPOSITION IMMERSIVE

Du **20 septembre au 30 novembre**, le public découvre leurs créations dans un parcours inédit sur le thème **Métamorphose des Mondes**.

TEMPS
02

LA RÉSIDENCE DES ARTISTES

Les artistes ont investi dès le 15 juillet le 4^{ème} niveau du **CELP** pour transformer ces objets et scénographier l'espace.

TEMPS
04

LA RESTITUTION

À la fermeture du festival, les objets transformés en œuvres d'art sont rendus à leurs propriétaires.



© metronomi - Artiste Piment Mo

Les objets au cœur de l'exposition

Au cœur de la démarche du festival, les objets confiés par le public deviennent bien plus que de simples supports. Ils sont la matière première d'un dialogue entre les lyonnais et les artistes, et le catalyseur d'une réflexion sur la valeur de ce qui nous entoure. Chaque objet collecté raconte une histoire intime et unique, et les artistes ont pour mission de la sublimer en la transformant en œuvre.

Cette métamorphose, à la fois poétique et écologique, incarne la capacité de l'art à réenchanter l'ordinaire et à transformer les regards.

Pour les artistes eux-mêmes, ce défi est une formidable occasion d'explorer de nouvelles techniques, d'expérimenter la contrainte imposée par la matière et d'investir un lieu en mutation.



© metronomi - Artiste Fouapa

Un modèle économique soutenu par les entreprises

Soutenu par le programme d'incubation **omart**, l'agence lyonnaise metronomi et un large réseau de mécènes et de partenaires, le festival **AiRT DE FAMILLE** illustre aussi une autre manière de faire vivre la culture

Ce soutien privé permet de rémunérer les artistes, d'accompagner les publics éloignés et de démontrer que l'art a toute sa place dans la dynamique économique et sociale du territoire.



© metronomi - Artiste Trépid



© metronomi - Artiste Piment Vert





LE CENTRE D'ÉCHANGES DE LYON PERRACHE TERRAIN DE CRÉATION ET D'EXPOSITION DE CETTE 4^{ÈME} ÉDITION

Quand un lieu en mutation devient musée éphémère !

Chaque année, **A'IRT DE FAMILLE** investit un espace emblématique de Lyon en pleine transformation pour lui offrir une seconde vie le temps d'une exposition.

Après l'ancien siège de **la Caisse d'Épargne Rhône-Alpes**, le **Musée des Tissus** ou encore **la Galerie des Terreaux**, le festival poursuit son exploration des « interstices » urbains avec un nouveau défi : réinventer **le Centre d'Échanges de Lyon Perrache**.

Symbole de la modernité et de la ville du tout-voiture dans les années 70, le CELP connaît aujourd'hui une profonde mutation dans le cadre du projet **Ouvrons Perrache**.

En choisissant ce lieu en pleine métamorphose, le festival fait écho à sa propre vocation : sublimer ce qui semble oublié, réinterroger notre rapport à l'espace et préfigurer les usages de demain.

Pour **A'IRT DE FAMILLE**, le CELP offre bien plus qu'un décor : c'est une matière brute, chargée d'histoire et de potentiel créatif, à explorer et à partager avec le public.





LA MÉTROPOLE DE LYON OUVRE LE CENTRE D'ÉCHANGES DE LYON PERRACHE À AIRT DE FAMILLE

Le Centre d'Échanges de Lyon Perrache (CELP), propriété de la **Métropole de Lyon**, est un lieu incontournable pour les déplacements des Grands Lyonnais et Grandes Lyonnaises. Conçu par les architectes **Eugène Gachon, René Gagès, Jean Prouvé, Jacques Rey et Guy Vanderaa**, il est construit au-dessus de la jonction des autoroutes M6-M7 et connecte depuis 1976 tous les réseaux de transport en commun au cœur de la Presqu'île : métro, tramway, bus, cars internationaux, TGV, TER.

« Ouvrons Perrache » : le projet urbain à horizon 2029

Ce bâtiment-plateforme, emblématique de l'architecture moderne, est pensé comme un lieu de connexion et de croisements, mais il est aussi vécu comme une coupure urbaine, qui sépare le sud et le nord de la Presqu'île lyonnaise, rajoutée à celle de la gare Perrache préexistante depuis le 19^{ème} siècle.

**ouvrons
Perrache**



La Métropole de Lyon a initié le projet **Ouvrons Perrache**, dont le programme consiste à faire du CELP un lieu plus ouvert sur la ville, ainsi qu'un lieu de destination, doté de commerces et d'espaces de loisirs. Au cœur du projet, une « fenêtre urbaine » de 12 mètres de hauteur qui viendra recréer une continuité piétonne directe entre la place Carnot et la gare SNCF Lyon Perrache.

Les promoteurs **Apsys** et **Quartus**, avec l'architecte **Dietmar Feichtinger**, lauréats de la consultation immobilière lancée par **la Métropole de Lyon**, vont rénover et transformer ce bâtiment en accueillant des activités complémentaires à celles existantes sur le quartier : restauration, stationnement, commerces, locaux pour des artisans, espaces de formation et de coworking, bureaux, hôtel, salle de sport, espace de logistique... et aussi jardin et une terrasse sur les toits, avec vue à 360° sur le centre-ville.

Redécouvrir le CELP sous un nouveau jour

En attendant le démarrage des travaux, **la Métropole de Lyon** est heureuse d'accueillir le festival **AiRT DE FAMILLE** – rendez-vous devenu incontournable dans le secteur des arts visuels et du street art et très apprécié des Grands Lyonnais et des Grandes Lyonnaises, et de faire ainsi (re)découvrir **le Centre d'Échanges de Lyon Perrache**, avant sa transformation.

C'est l'occasion de (re)découvrir un lieu exceptionnel, à la fois connu et méconnu, au plus proche des œuvres et des artistes.

Cette mise à disposition d'une partie du site s'inscrit dans la politique d'urbanisme transitoire déployée par **la Métropole de Lyon** dans plus de 30 lieux en devenir de la métropole, pour rendre accessible la culture pour tous, comme les biennales d'art contemporain et de la danse aux Grandes Locos à Oullins, la station Mue à la Confluence, ou ici au cœur de la Presqu'île.



L'ART EST ICI, PARTOUT, AUTOUR DE VOUS !

Depuis le mois de juillet, une famille singulière composée de plus de **40 artistes issus du programme omart**, soutenus par des partenaires et des mécènes engagés dans un projet porteur de sens, et une équipe organisatrice passionnée, s'est rassemblée sur les Toits de Terrasse.

En seulement 5 semaines, les artistes ont relevé l'incroyable défi d'offrir une seconde vie aux 600 objets collectés auprès des lyonnaises et des lyonnais, en les intégrant dans leurs scénographies XXL !

Cette 4^{ème} édition a pour thématique « **La Métamorphose des Mondes** », mise en scène grâce à l'intervention du duo d'artistes, **les Toki**, et vise à nous interroger sur notre capacité à changer de regard et à réinventer le quotidien.



© metronomi - Artiste Adventis



© metronomi - Artiste Gaspard Mariotte



© metronomi - Artiste ALSo

LA MÉTAMORPHOSE DES MONDES



**Vous êtes aujourd'hui invités à plonger
dans une exposition où l'imaginaire
a pris le pouvoir...**

AIRT DE FAMILLE vous ouvre les portes d'univers
et de mondes extraordinaires. **C'est une expérience immersive,**
un voyage entre le réel et l'irréel, un instant suspendu où l'art
devient un terrain d'expression et offre une nouvelle vision de la
société qui nous entoure.

THALÉÏS

L'APPEL DE L'OCÉAN

Thaléis règne sur un monde où l'eau et le vent apaisent l'esprit. Ici, les vagues bercent, la lumière est douce, et tout invite à se laisser porter, comme un retour aux sources ou un nouveau départ.



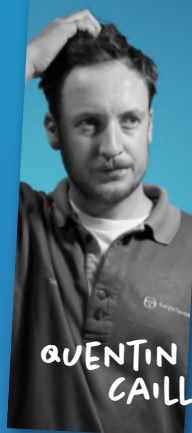
Découvrez les univers de...

CHOPER



Promo omart 2025

Promo omart 2022



QUENTIN
CAILLAT

BLEG



Promo omart 2021

AIRGONE



Promo omart 2023

BOUN KA



Promo omart 2024

Promo omart 2022



FRANCE
MERMET

ALSO



Promo omart 2025

ENTRE DEUX MONDES

Nichée dans un passage discret entre les mondes de **Thaléis** et d'**Altalys**, une scénographie cachée révèle le travail de deux artistes.



Découvrez la scénographie, imaginée en collaboration d'**Abys²fly** et **Orsu**.



ALTALYS

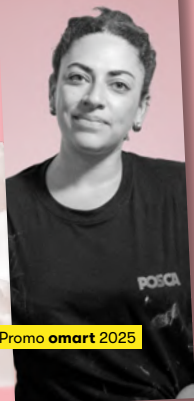
L'ÉQUILIBRE

Altalys guide ceux qui cherchent leur place, entre ce qu'ils laissent derrière eux et ce qu'ils aspirent à devenir. Son monde, entre ciel et terre, entre rêve et réalité, vous aidera à trouver la paix et la sérénité.



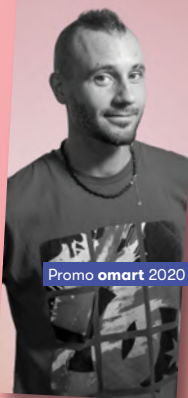
Découvrez les univers de...

PIMENT
MARTIN



Promo **omart** 2025

GOL3M



Promo **omart** 2020

Promo **omart** 2024



MODELAINE
AMBLARD

KAIROS



Promo **omart** 2024

ORTANS



Promo **omart** 2024

Promo **omart** 2025



LES TÊTES
DURES

AGORÉA

L'ÉCHO DES ÂMES

Agoréa veille sur une cité où tout se connecte : les chemins, les voix, les silences. Un lieu d'écoute et de partage, qui nous invite à méditer sur notre place au cœur de la société.



Découvrez les univers de...

CHARLÈNE
PLANCHE

Promo **omart** 2024



Promo **omart** 2025

CÉCILE



MAELSTRØM
THEORY

Promo **omart** 2025



NICOLAS
BADOUT

Promo **omart** 2020



SPIRALE

Promo **omart** 2024



Promo **omart** 2024

TRÉPID



VESPÉRIA

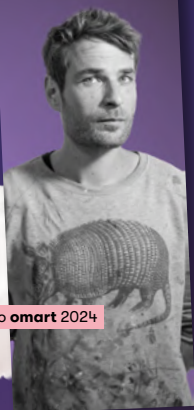
LE VOILE ÉTOILÉ

Quand le jour s'éteint, **Vespéria** s'éveille dans un monde bercé par la douce mélancolie des étoiles. Gardienne des ombres et des silences, elle vous invite à trouver la sérénité dans la beauté fragile de la nuit.



Découvrez les univers de...

ANTOINE
FAVRE



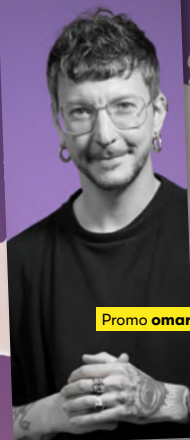
Promo **omart** 2024

Promo **omart** 2025



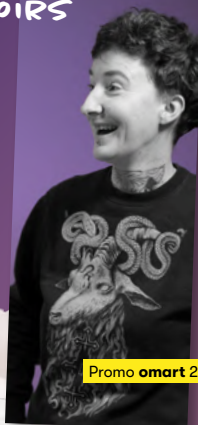
CAPIE

FOUAPA



Promo **omart** 2025

LES GANTS
NOIRS



Promo **omart** 2025

Promo **omart** 2023



LOUIS
POUILHE

SYLVÉRIA

LA NATURE

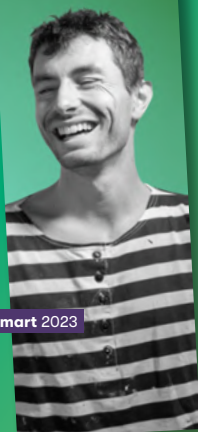
Sylvéria prend soin d'un monde où la nature est reine : des forêts luxuriantes, des brises dansantes et une végétation qui chuchote. Un refuge sauvage pour se ressourcer, entre force et douceur.



Découvrez les univers de...



BART
LANZINI



Promo **omart** 2023

Promo **omart** 2020



CARASCO

Promo **omart** 2024



DOROTHÉE
RICHARD



JUSTINE
ANGOT

Promo **omart** 2025

À DÉCOUVRIR AUSSI !

Promo **omart** 2022



ADVENTIS

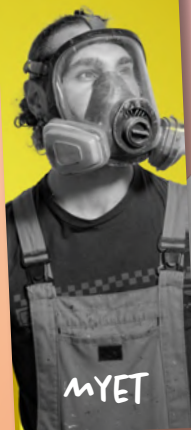
AXELLE
FERNANDEZ



Promo **omart** 2022

À découvrir aussi dans les différents
espaces du **Centre d'Échanges de
Lyon Perrache** :

Promo **omart** 2022



MYET

MUZ MURAL
MEDIA



Promo **omart** 2023

Promo **omart** 2024



LES TOKI

Promo **omart** 2021



GASPARD
MARIOTTE

NEO GROOV



Promo **omart** 2022



SLY

LES NOUVEAUTÉS CETTE ANNÉE !

La programmation

C'est bien plus qu'une simple exposition !

Pendant toute la durée du festival, **AIRT DE FAMILLE** propose une programmation riche, pensée pour le plus grand nombre.

Elle est disponible sur le site **airtdefamille.fr** et sera communiquée au fur et à mesure sur les réseaux sociaux.

En voici quelques exemples :

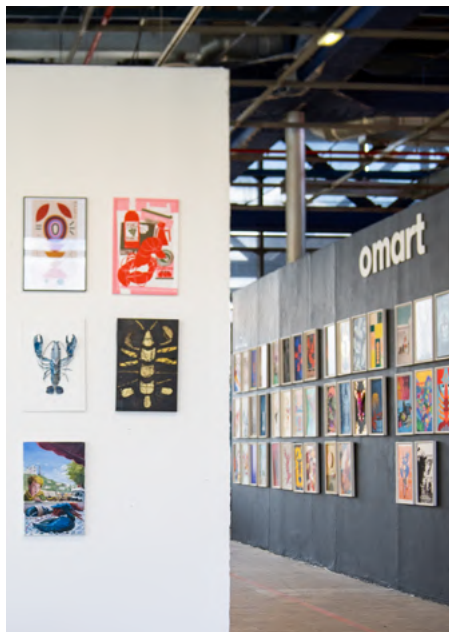
Cours découverte de modelage avec l'atelier Milo, initiation à la linogravure, un flash tattoo day, le marché du vinyle, le Kendama Cup, une soirée Plantasia, des séances de yoga et des brunch sonores, des ateliers design thinking par la Guilde de l'innovation, des friperies...

240 créneaux gratuits réservés aux publics éloignés et jeunes

Fidèle à l'ADN du programme **omart** de rendre l'art accessible à tous, partout, des créneaux de visite, libre ou commentée, sont proposés gratuitement aux écoles, de la maternelle au lycée, et aux établissements sociaux et médico-sociaux.



Lou-Anne de l'association Les Cités d'Or



100 œuvres originales « Dessine-moi un homard »

Pendant toute la durée du festival, **omart** offre l'opportunité à tous les candidats en lice pour intégrer le programme en 2026 d'exposer leur œuvre originale « **Dessine-moi un homard** ». Après les avoir exposées pendant tout l'été au centre du Terminal 1 de l'**Aéroport de Lyon**, les œuvres ont regagné la Galerie Lumière du **Centre d'Échanges de Lyon Perrache**.

Le premier artiste à rejoindre le programme grâce aux votes du grand public est **Clotilde JNT**. Les 9 autres artistes seront connus à l'issue du **Comité Artistique d'Accompagnement** qui se réunira le **23 septembre prochain** et dévoilés à l'occasion de la soirée annuelle, **Le Grand Bain**, organisée par le fonds de dotation **omart**.



Des actions hors les murs pour faire rayonner le festival

En écho à son exposition, le festival **Airt de Famille** investit également l'espace public à travers plusieurs initiatives.

Grâce au soutien de **la Métropole de Lyon**, les abris-bus de la rue de la République — récemment piétonnisée — seront habillés aux

couleurs du festival par **JCDecaux**, avec une mise en avant des personnages imaginés par le duo d'artistes, **les Toki**, gardiens des mondes. Une session de flashcustom en présence d'un artiste viendra animer ce dispositif le mercredi 1^{er} ou 8 octobre.



Séance de flashcustom au Ninkasi La Soie avec l'artiste **CHOPER**

Cette année, le festival **Airt de Famille** prolonge son rayonnement en s'associant au **Lyon Braderie Festival**, grand rendez-vous festif et populaire du centre-ville de Lyon, organisé par l'association **My Presqu'île**.

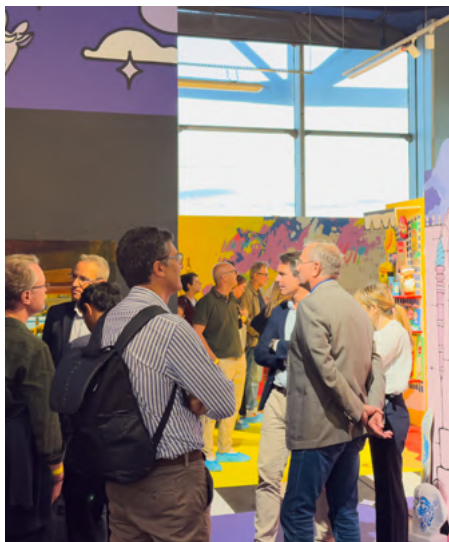
Les 10, 11 et 12 octobre, **omart** et les artistes résidents du festival **Airt de Famille** investiront, la place des Jacobins pour proposer des performances artistiques en live, des ateliers participatifs (flash custom, live painting, fresque participative...) et une vente d'œuvres à petits prix !

UNE AVENTURE COLLECTIVE ET ENTREPRENEURIALE

Quand les entreprises mécènes financent la création et la culture pour tous !

Derrière **AIRT DE FAMILLE**, c'est tout un écosystème d'entreprises lyonnaises engagées qui rend cette aventure possible. En choisissant un modèle entièrement financé par le mécénat privé, le festival affirme sa singularité : aucun financement public ne participe à son organisation, un choix assumé pour démontrer que la culture peut être portée collectivement par le tissu économique local.

Ce réseau de mécènes, composé d'entreprises de toutes tailles et de tous secteurs, soutient le festival financièrement mais aussi humainement, en participant à la collecte d'objets et en mobilisant leurs salariés et clients autour des valeurs de partage et de créativité. Leur engagement permet notamment de rémunérer les artistes de façon juste, de maintenir la gratuité de nombreux créneaux pour les publics éloignés et de donner vie à une exposition de grande ampleur au cœur de la ville.



Quadriplus Groupe privatise l'exposition



Soirée annuelle « L'Envers du Décor » dédiée à nos mécènes

Les entreprises partenaires bénéficient d'avantages exclusifs, notamment à travers des privatisations du festival pour leurs événements internes ou clients. Ces soirées ou visites privées sont l'occasion pour elles de faire vivre l'expérience **AIRT DE FAMILLE** à leurs équipes, tout en contribuant concrètement au financement de l'édition.

Depuis la première édition, ce modèle a prouvé son efficacité et son impact : près de **40 entreprises partenaires** en 2024, 25 soirées privatisées, et 98 % du budget couvert par le mécénat.

En réunissant artistes, habitants et entreprises autour d'un projet culturel et humain, **AIRT DE FAMILLE** illustre la conviction que l'art a toute sa place dans la dynamique économique et sociale du territoire, et que la culture, en s'appuyant sur l'engagement de tous, peut être rendue accessible à chacun.

MERCI À LA GRANDE FAMILLE DES ENTREPRISES ENGAGÉES !

Mécènes fondateurs



omart

L'art pour tous, partout !

Un incubateur au service des artistes et des publics

Porté par ce même réseau de mécènes, **le programme d'incubation omart** complète ce dispositif en soutenant chaque année une dizaine d'artistes émergents dans le domaine des arts visuels. Depuis 2020, **omart** accompagne les artistes tout au long de leur année d'incubation à travers **des actions ciblées** : expositions, rencontres avec des entreprises et le public, ateliers et médiations culturelles. À ce jour, **64 artistes** ont été découverts et accompagnés grâce à **omart**.

Le festival **AiRT DE FAMILLE** constitue le point d'orgue de ce programme : il offre aux artistes une résidence de création et une visibilité exceptionnelle pendant dix semaines auprès d'un public large et diversifié. À tour de rôle, les artistes bénéficient également d'un espace d'exposition permanent au cœur de la presqu'île, **l'omarterie**, pour imaginer leur première exposition solo dans un cadre professionnel et accessible à tous.

Grâce au soutien des entreprises mécènes, **omart** multiplie également ses actions en faveur des publics éloignés et du jeune public, dans la continuité des valeurs d'inclusion et de partage portées par le festival.



metronomi
Bureau de conseil & création

metronomi, chef d'orchestre du festival AiRT DE FAMILLE

Basé à Lyon, le bureau de conseil et de création **metronomi** coproduit le festival **AiRT DE FAMILLE** avec le programme **omart**. Grâce à son expertise et à son engagement en faveur d'une culture accessible à tous, l'agence contribue à faire de ce festival un projet porteur de sens, où l'art devient un vecteur de lien social et d'innovation.



l'omarterie

UN ESPACE D'EXPOSITION
À LA DISPOSITION DES ARTISTES
DEPUIS 2020

L'omarterie est un lieu permanent où les artistes du programme omart peuvent exposer leurs œuvres à tour de rôle.

Chaque mois, une nouvelle exposition prend place, offrant au public la possibilité de découvrir de nouveaux talents et des créations artistiques variées. **Ouvert à tous, avec une entrée gratuite**, ce lieu se veut un espace convivial et inclusif, permettant à chacun de profiter de l'art de manière accessible.

L'omarterie est mise gracieusement à la disposition des artistes, pour leur permettre de présenter leur travail dans un cadre professionnel, sans frais initiaux.

Les seules commissions prélevées, fixées à 10%, visent à couvrir les frais comptables liés aux ventes réalisées sur place. Ce modèle garantit aux artistes de conserver la majeure partie des revenus issus de leurs ventes, tout en bénéficiant d'une visibilité accrue auprès d'un public lyonnais diversifié.

10 quai des Célestins, Lyon 2^{ème}

Ouvert du mercredi au samedi de 11h à 19h

Actuellement à l'omarterie

**Piment
Martin**

Histoire d'île

Exposition
du 10.09.25
au 27.09.25



Exposition à venir

Choper
Zoo Urbania

Vernissage
le 07.10.25
18h-21h

Exposition
du 08.10.25
au 25.10.25

LE FESTIVAL EN CHIFFRES

Du 20 septembre au 30 novembre 2025

OBJECTIFS

40 000 visiteurs en 2024

80 000 visiteurs

600
objets collectés

40
artistes

1 500 m²
d'exposition

ART-DE
acte 4
FAMILLE

24
cabines cubes

+1 300
objets transformés
depuis 2022

EN 2024

98%

des visiteurs ont
apprécié leur visite

et projettent de revenir en 2025 !

240

créniaux gratuits

dédiés aux publics
éloignés et au jeune
public

110 groupes
accueillis en 2024

10 semaines
d'ouverture

INFOS PRATIQUES & BILLETTERIE

TOUT CE QU'IL FAUT SAVOIR
POUR PARTICIPER ET VISITER



Dates

Du **20 septembre** au **30 novembre 2025**

Jours et horaires

MERCREDI | JEUDI : 11h – 18h

VENDREDI : 11h – 20h

SAMEDI : 10h – 20h

DIMANCHE : 10h – 18h

Billetterie en ligne exclusivement

L'accès au festival se fait exclusivement via
notre [billetterie en ligne](#) :

Entrée adulte - Tarif plein 8€

Entrée - Tarif réduit 6€ (étudiants,
demandeurs d'emploi, bénéficiaires du RSA,
seniors, sur présentation d'un justificatif)

Gratuit pour les enfants de moins de 10 ans

NOUVEAUTÉ !

Pass illimité - Pour permettre de revenir au
festival autant de fois que souhaitées !

Accessibilité

Le festival est accessible aux personnes à
mobilité réduite.

AIRT-DE *acte 4* FAMILLE

CONTACT PRESSE

Agence EMC
Christelle Cimetière

06 12 06 22 36
ccimetiere@agence-emc.com
presse@agence-emc.com

Retrouvez le dossier de presse et des visuels
sur la page « **Espace presse** » du site **airtdefamille.fr**